

ADR VERSION

SAUGANLAGE MIT ADR-AUSRÜSTUNG :

● Drehkolbenpumpe VTB 820 HUBRZ

1220 m³/St bei 0.6 bar Unterdruck
Rotor aus Bronze
mit Frischluftinjektionen



Hintere und obere Schütze



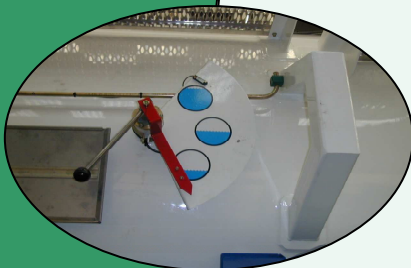
Ueberdrucksventile, Berstscheibe, Funkenschutz...



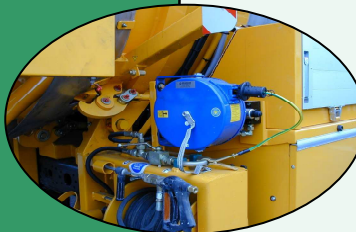
Saug- und Entleerungsschieber montiert direkt am Hinterdeckel



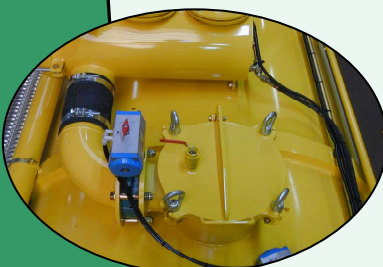
Vakuumbrecher mit verzögerter Oeffnung



Schlammniveau mit Schwimmer und Skala



Normgemässverkabelung, Trommel mit Erdkabel, äquipotentiale Klemmen....



Isolationsschieber und Druckentlastungsschieber am Mannloch

**TRANSPORT VON
GEFAEHRLICHEN ABFAELLEN, DIE
KEINE EXPLOSIVE ATMOSPHAERE
ERZEUGEN**

KESSELABNAHME L4AH + S4AH

**SAUGEN VON PRODUKTEN MIT
FLAMMENPUNKT $\geq 60^\circ$**